

## ВЫБОР ТАКТИКИ ЛЕЧЕНИЯ И РЕАБИЛИТАЦИИ ПРЕ-ПЕРИНАТАЛЬНОЙ ПАТОЛОГИИ У ДЕТЕЙ ПЕРВОГО ГОДА ЖИЗНИ

Биттерлих Л.Р., Паскарик Е.Ю., Вощенко М.А.  
Сумская областная детская клиническая больница

Существование в г.Сумы нескольких моделей ранней неврологической реабилитации способствует выработке наиболее эффективной тактики предотвращения стойкого резидуально - органического дефекта и инвалидности. В 2001 году нами было проведено эпидемиологическое исследование детского церебрального паралича. При этом был выявлен специфический для Сумской области в 1996-1999 г. фактор риска развития ДЦП - проживание в областном центре (рис.1).

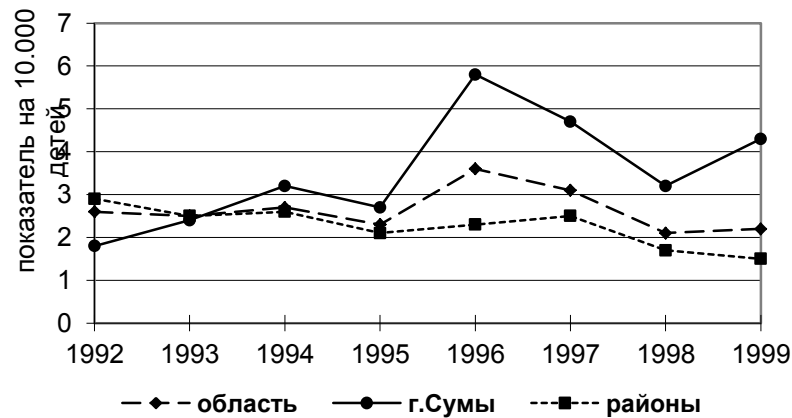


Рисунок 1. Динамика заболеваемости ДЦП по Сумской области в целом, г.Сумы и в районах области (без областного центра) в 1992-1999 гг. (число впервые диагностированных случаев ДЦП из расчета на 10.000 детского населения).

С 1989 г. до 1993 г. неврологическое лечение детей первого года г.Сумы и районов области осуществлялось только в отделении для детей с поражением центральной нервной системы и в поликлинике Сумской областной детской клинической больницы (СОДКБ). С 1994 года лечение детей первого года жизни с патологией нервной системы, которые проживают в г.Сумы, сосредоточилось в открытом Центре медико-социальной реабилитации. Установлена достоверная связь между уменьшением числа грудных детей – жителей г. Сумы, пролеченных в СОДКБ, и увеличением неблагоприятного исхода пре-перинатальной патологии в ДЦП по городу Сумы (отрицательная корреляция по Пирсону  $r = - 0,828$  при  $P < 0.05$ ).

Отличия ранней нейрореабилитации этих двух учреждений заключались в различном сочетании медикаментозной и физической реабилитации. До уточнения механизмов возможного вредного влияния чрезмерной афферентной стимуляции при ЛФК и массаже на немиелинизированный развивающийся мозг ребенка первых месяцев жизни их использование должно быть крайне осторожным. Показанием для физической реабилитации могут быть только четкие двигательные расстройства, что дает возможность для контроля пользы или вреда ЛФК и массажа по принципу метода обратной связи.