

## **ВИЗНАЧЕННЯ АЛГОРИТМУ РОЗРОБКИ І ЗАПРОВАДЖЕННЯ ЕКОЛОГІЧНИХ ПОДАТКІВ**

аспірант **Волковець Т.В.**

Попри очевидність переваг застосування екологічних податків для регулювання процесів природокористування, частина країн не може продемонструвати вражаючих результатів від введення даних податків в той час, як деякі країни взагалі не поспішають з їх впровадженням. Це пов'язано з великою кількістю нюансів щодо запровадження і управління екологічними податками.

Ефективність екологічних податків значною мірою залежить від того, чи відповідають елементи екологічного податку характеристикам екологічної проблеми, а також від ступеню врахування особливостей функціонування економічної системи при їх визначенні.

Економічні податки, як будь-який інший інструмент управління, мають переваги та певні обмеження. Тому, перш, ніж приймати рішення про доцільність впровадження екологічного податку, необхідно порівняти його сильні та слабкі сторони з основними параметрами проблеми, яка має бути вирішена з його використанням.

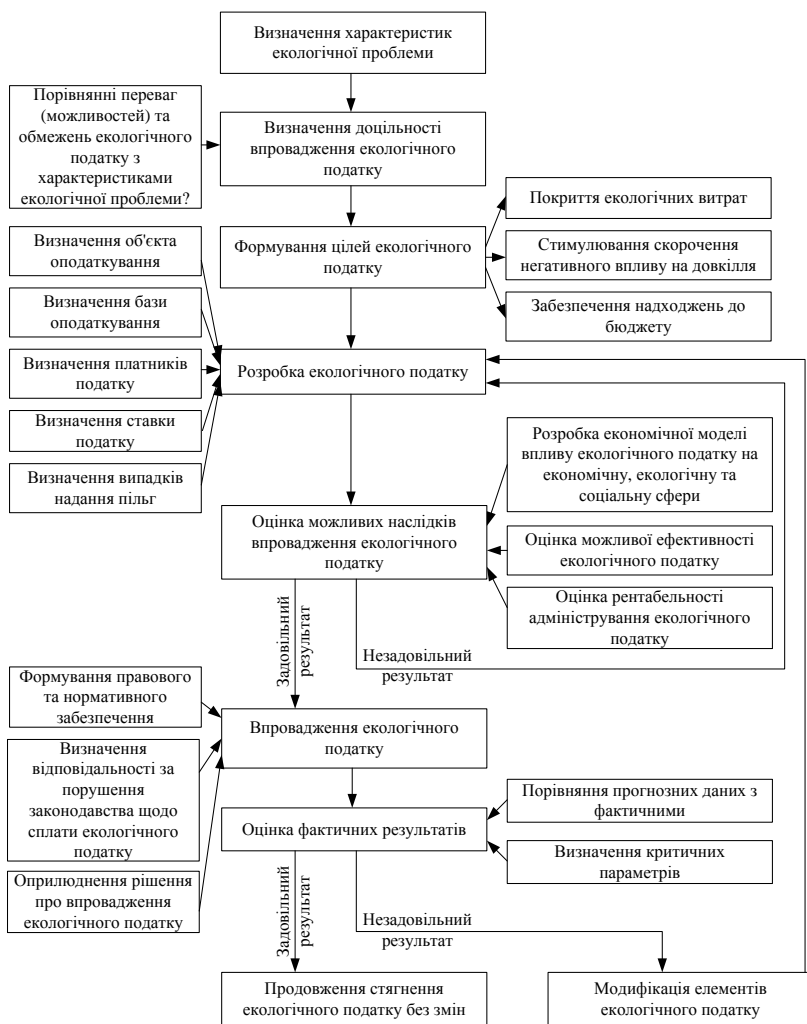


Рис. 1 – Алгоритм розробки і запровадження екологічного податку

Розробка елементів екологічного податку залежить також від цілей державної політики в сфері екології: так забезпечення стимулів до зниження обсягів забруднення зазвичай потребує встановлення більш високих ставок екологічних податків у порівнянні з потребою забезпечення достатніх фінансових ресурсів для покриття екологічних витрат.

Врахування особливостей екологічної проблеми та цілей впровадження екологічного податку при розробці та виборі його параметрів недостатньо для забезпечення ефективності його стягнення. Складний характер взаємовідносин між екологічним податком та іншими елементами соціально-економічної системи країни потребує проведення аналізу можливих варіантів його впливу на різні соціальні групи та

різні сектори економіки. Оцінка можливих наслідків впровадження екологічного податку може бути забезпечена за рахунок розробки економічної моделі.

Лише переконавшись, що потенційні наслідки стягнення розробленого екологічного податку відповідають встановленим цілям та умовам, доцільно переходити до етапу безпосереднього впровадження податку.

Завершення процесу розробки і впровадження екологічного на етапі безпосереднього його впровадження є хибним підходом, оскільки надзвичайно важливим є наступний крок – оцінка фактичних результатів від впровадження податку та визначення необхідності зміни певних його параметрів.

В результаті проведеного дослідження автором запропоновано власний варіант алгоритму розробки та запровадження екологічного податку (рис. 1).

Дотримання даного алгоритму при розробці і запровадженні екологічних податків дозволить реалізувати їх потенційні переваги.

Волковець, Т.В. Визначення алгоритму розробки і запровадження екологічних податків [Текст] / Т.В. Волковець // Економічні проблеми сталого розвитку : матеріали Міжнародної науково-практичної конференції, присвяченої пам'яті проф. Балацького О.Ф., м. Суми, 6-8 травня 2014 р.: у 2-х т. / За заг. ред.: О.В. Прокопенко, О.В. Люльова. - Суми : СумДУ, 2014. - Т.2. - С. 340-342.