

## Експериментальні дослідження функціонального стану операторів з тестування програмного забезпечення

Кривомаз Д.О., студент; Криводуб А.С., аспірант;  
Лавров Є.А., професор  
Сумський державний університет, м. Суми

**Вступ.** На роботу оператора за комп'ютером впливає дуже велика кількість чинників та факторів. Найбільш негативним з них являється розвиток втоми. Теоретично доведено, що розвиток втоми негативно впливає на клавіатурний почерк людини-оператора.

**Постановка задачі.** Проведення експериментальних досліджень функціонального стану (ФС) оператора з тестування програмного забезпечення та формування вихідного ФС за результатами експериментів.

**Результати.** Експериментальні дослідження проводились за методикою російського вченого Абашина В.Г. [1].

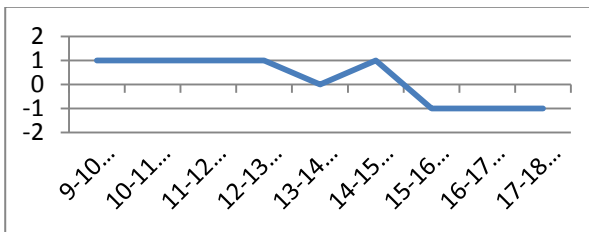


Рисунок 1 – Результати експериментальних досліджень.

Для проведення досліджень було використано периферійний пристрій введення інформації – мишку. В результаті експериментів було встановлено, що ФС оператора погіршується наприкінці зміни, що негативно впливає на якість рішень, які він приймає. ФС оператора був оцінений за показниками: 1 – задовільний, роботу можна продовжити; 0 – неможливо визначити; -1 – незадовільний, роботу необхідно припинити.

1. Абашин В.Г. *Информационные системы и технологии* №5(67) (2011).