

ІНФОРМАЦІЙНЕ ЗАБЕЗПЕЧЕННЯ «ВІРТУАЛЬНОЇ СТРАХОВОЇ КОМПАНІЇ СУМДУ»

студенти гр. Ф-11: Бачал О.О., Дзюба Т.Я.,
Захарченко С.І., Коктева Н.М., Маринич Н.В.
Сумський державний університет (Україна)

Інформатизація України — це важливий етап розвитку суспільства, який характеризується зростаючим впливом інформації як ґрунтовної основи економічних трансформацій, що зумовлює потребу в потужних інформаційних системах. Особливо важливим є удосконалення якості навчального процесу шляхом впровадження таких сучасних інформаційних систем. Тому на базі Сумського державного університету на кафедрі фінансів і кредиту силами викладачів та студентів розробляється інформаційно-навчально-практичний проект «Віртуальна страхова компанія СумДУ».

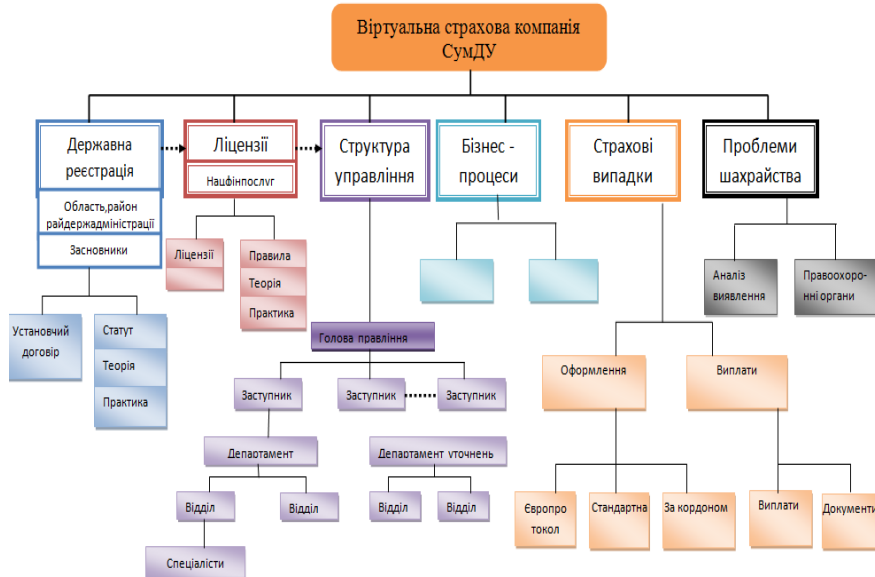


Рис. 1 Структура інформаційних блоків «Віртуальної страхової компанії СумДУ»

Метою її створення є моделювання навчальних процесів: дослідження, проектування, розробки та накопичення реального інформаційного матеріалу щодо функціонування конкретної страхової компанії, та підвищення на її основі якості освіти з отриманням практичних навичок майбутніх фінансистів.

Інформаційне забезпечення новостворюваного віртуального проекту включає в себе наступні інформаційні блоки (рис. 1):

- державну реєстрацію;
- отримання ліцензій на види страхової діяльності;
- структуру управління;
- основні бізнес-процеси;
- страхові випадки та процедури виплати;
- проблеми шахрайства і протидія їм.

Розкриємо кожний з цих інформаційних блоків:

Державна реєстрація віртуальної страхової компанії включає в себе модулювання: проведення установчих зборів, підпис установчого договору та статуту, реєстрацію в органах державної влади та *Національної комісії*, що здійснює регулювання у сфері ринків фінансових послуг (далі Нацфінпослуг) з видачею реєстраційних документів.

Отримання ліцензій на види страхової діяльності модулює розробку та затвердження у Нацфінпослуг «Правил страхування» на всі види страхової діяльності та проходження базового навчання.

Структура управління компанії буде модулювати ієрархічну підпорядкованість співробітників, які в свою чергу виконують весь цикл робіт щодо страхової діяльності: створюють продукти страхування, продають їх, оцінюють ризики, готують договори страхування й супроводжують їх.

З метою оптимізації діяльності страхової компанії будуть моделюватися основні функції бізнес-процесів, які співпадають зі спеціалізованими підрозділами в структурі управління компанії, а також з відпрацюванням основних горизонтальних зв'язків усередині компанії.

Моделювання страхових випадків, як самої відповідальної функції страхової компанії це події, які передбачувані договором страхування, у результаті виникнення яких у страхової компанії виникає зобов'язання відшкодувати страхову суму.

Важливою проблемою в діяльності усіх компаній, в тому числі страхових є шахрайство. Проект дозволить змоделювати такі випадки шахрайства: як протиправні дії суб'єктів договору страхування, як можливості незаконного отримання страхового відшкодування шляхом обману або зловживання довірою, як приховування важливої інформації. Крім того проект дасть можливість змоделювати процедури протидії шахрайству.

Науковий керівник: к.т.н., професор **Александров В.Т.**