

КІСумДУ 01141.0014

8

1

КІСумДУ

AM2.02.05.012

КІСумДУ
50141.0014

Муфта

БР

МІНІСТЕРСТВО ОСВІТИ І НАУКИ УКРАЇНИ
ПОЛІТЕХНІЧНИЙ ТЕХНІКУМ КОНОТОПСЬКОГО ІНСТИТУТУ СУМДУ

УЗГОДЖЕНО

_____/_____/_____
« ____ » _____ 201__ р.

ЗАТВЕРДЖУЮ

_____/_____/_____
« ____ » _____ 201__ р.

КОМПЛЕКТ ДОКУМЕНТІВ
на технологічний процес механічної обробки
«Муфта AM2.02.05.012»

Нормоконтролер

_____/_____/_____
« ____ » _____ 201__ р.

**Розробив студент
групи _____**

_____/_____/_____
« ____ » _____ 201__ р.

Дубл.														
Зам.														
Підп.														
										КІСумДУ 01140.0014	8	2		
Розроб.	Лелюх Я.В.			КІСумДУ	АМ2.02.05.012		–		КІСумДУ 40140.0014					
Узгод.	Яшина Т.В.													
Н.контр.	Динник О.Д.			Муфта							БР			
С	НПП	Позначення ДСЕ			Найменування ДСЕ							БР		
Ф	НПП	Позначення комплекту			Найменування комплекту ТД							Аркушів		
Г		Позначення ТД			Ум.позн.	Аркуш	Аркушів	Примітки						
01	1М-04-0021	Шестерня												
02	КІСумДУ 01140.00014				Комплект документів на технологічний процес виготовлення							8		
03	КІСумДУ 01140.00014				ТА	1	1							
04	КІСумДУ 40140.00014				ВТД	2	1							
05	КІСумДУ 50140.00014				КТП	4	4							
06	КІСумДУ 20140.00014				КЕ	7	2							
07														
08														
09														
09														
10														
11														
12														
13														
14														
15														
16														
ВТД													2	

Дубл.																												
Взам.																												
Оригін.																												

КІСумДУ 01141.0014 8 3

Розробив	Лелюх Я.В.					КІСумДУ		АМ2.02.05.012	-				КІСумДУ 50141.0014										
Перевірив	Яшина Т.В.																						
													Муфта						БР				
Н. контр.	Динник О.Д.																						

М 01	Сталь 12ХНЗА ГОСТ 4543-91																			
М 02	Код		ОВ	МД	ОН	Н. витр.	КВМ	Код заготовки		Профіль і розміри				КД	МЗ					
			166	2,7	1		0,61	41211Х		∅ 135,4×88,2				1	4,4					
А	Цех	Діл.	РМ	Опер.	Код, назва операції						Позначення документу									
Б	Код, назва устаткування						СМ	Проф.	Р	УП	КР	КООД	ОН	ОП	Кит.	Тп.з.	Тит.			

А 03	ХХ	ХХ	ХХ	005	2100 Заготівельна						ІОП № ХХХ-ХХ											
Б 04	XXXXXXXXXX				Прес К8544						1	13229	412	1Р	1	1	1	71	1			
05																						
А 06	ХХ	ХХ	ХХ	010	4233 Токарна з ЧПК						ІТБ											
Б 07	381110XXXX				16К20Т1						3	16045	312	1Р	1	1	1	71	1			
08																						
А 09	ХХ	ХХ	ХХ	015	4233 Токарна з ЧПК						ІТБ											
Б 10	381110XXXX				16К20Т1						3	16045	312	1Р	1	1	1	71	1			
11																						
А 12	ХХ	ХХ	ХХ	020	5000 Термічна						ІОП № ХХХ-ХХ											
Б 13	XXXXXXXXXX				Установка СВЧ						3	18466	412	1Р	1	1	1	71	1			
14																						
А 15	ХХ	ХХ	ХХ	025	4181 Вертикально-протяжна						ІОП № ХХХ-ХХ										12	1,1

КТП

Дубл.																				
Взам.																				
Оригін.																				
										КІСумДУ 01141.0014			8	5						
										-			КІСумДУ 50141.0014							
A	Цех	Діл.	PM	Опер.	Код, назва операції					Позначення документа										
B					Код, назва устаткування					СМ	Проф.	P	УП	KP	КООД	ОН	ОП	Кит.	Тп.з.	Тит.
к/м					Назва деталі, складальної одиниці або матеріалу					Позначення, код					ОВП	ОВ	ОН	КВ	Н. випр.	
A 01	391801 Фреза черв'ячна цільна чорнова \varnothing 80, $m=3,5$, тип 2 Р6М5 ГОСТ 9324-80; 393800 Колесо зубчасте вимірювальне;																			
B 02						\varnothing 80		192		4,9		1,0		1,25		80		20		
03																				
A 04	XX	XX	XX	035	4153 Зубофрезерна					ІОП № XXX-XX										
B 05	381572				5K32П					3	12273	412	1P	1	1	1	71	1		
06																				
A 07	XX	XX	XX	040	4156 Зубозакруглююча					ІОП № XXX-XX										
B 08	381517XXXX				5Д580					3	12273	412	1P	1	1	1	71	1		
09																				
A 10	XX	XX	XX	045	0108 Слюсарна					ІОП № XXX-XX										
11																				
A 12	XX	XX	XX	050	0125 Мийна					ІОП № XXX-XX										
13																				
A 14	XX	XX	XX	055	0200 Технічний контроль					ІОП № XXX-XX										
B 15	XXXXXXXXXX				Стіл ВТК					4	13063	412	1P	1	1	1	71	1		
16																				
КТП																				

<i>Дубл.</i>																			
<i>Взам.</i>																			
<i>Оригін.</i>																			
												<i>КІСумДУ 01141.0014</i>			<i>8</i>	<i>6</i>			
												-			<i>КІСумДУ 50141.0014</i>				
<i>А</i>	<i>Цех</i>	<i>Діл.</i>	<i>РМ</i>	<i>Опер.</i>	<i>Код, назва операції</i>						<i>Позначення документу</i>								
<i>Б</i>	<i>Код, назва устаткування</i>						<i>СМ</i>	<i>Проф.</i>	<i>Р</i>	<i>УП</i>	<i>КР</i>	<i>КООД</i>	<i>ОН</i>	<i>ОП</i>	<i>Кит.</i>	<i>Тп.з.</i>	<i>Тит.</i>		
<i>к/м</i>	<i>Назва деталі, складальної одиниці або матеріалу</i>						<i>Позначення, код</i>						<i>ОВП</i>	<i>ОВ</i>	<i>ОН</i>	<i>КВ</i>	<i>Н. випр.</i>		
<i>A 01</i>	<i>XX</i>	<i>XX</i>	<i>XX</i>	<i>060</i>	<i>5000 Термічна</i>						<i>ІОП № XXX-XX</i>								
<i>B 02</i>	<i>XXXXXXXXXX</i>						<i>3</i>	<i>18466</i>	<i>412</i>	<i>1P</i>	<i>1</i>	<i>1</i>	<i>1</i>	<i>71</i>	<i>1</i>				
<i>03</i>																			
<i>A 04</i>	<i>XX</i>	<i>XX</i>	<i>XX</i>	<i>065</i>	<i>4131 Круглошліфувальна</i>						<i>ІОП № XXX-XX</i>								
<i>05</i>	<i>381313XXXX</i>						<i>2</i>	<i>19630</i>	<i>412</i>	<i>1P</i>	<i>1</i>	<i>1</i>	<i>1</i>	<i>71</i>	<i>1</i>				
<i>A 06</i>																			
<i>B 07</i>	<i>XX</i>	<i>XX</i>	<i>XX</i>	<i>070</i>	<i>4181 Калібрувальна</i>						<i>ІОП № XXX-XX</i>								
<i>08</i>	<i>381751XXXX</i>						<i>3</i>	<i>17485</i>	<i>412</i>	<i>1P</i>	<i>1</i>	<i>1</i>	<i>1</i>	<i>71</i>	<i>1</i>				
<i>09</i>																			
<i>10</i>	<i>XX</i>	<i>XX</i>	<i>XX</i>	<i>075</i>	<i>0125 Мийна</i>						<i>ІОП № XXX-XX</i>								
<i>11</i>																			
<i>12</i>	<i>XX</i>	<i>XX</i>	<i>XX</i>	<i>080</i>	<i>0200 Технічний контроль</i>						<i>ІОП № XXX-XX</i>								
<i>13</i>	<i>XXXXXXXXXX</i>						<i>4</i>	<i>13063</i>	<i>412</i>	<i>1P</i>	<i>1</i>	<i>1</i>	<i>1</i>	<i>71</i>	<i>1</i>				
<i>14</i>																			
<i>15</i>																			
<i>16</i>																			
<i>КТП</i>																			

Дубл.			
Взам.			
Оригін.			

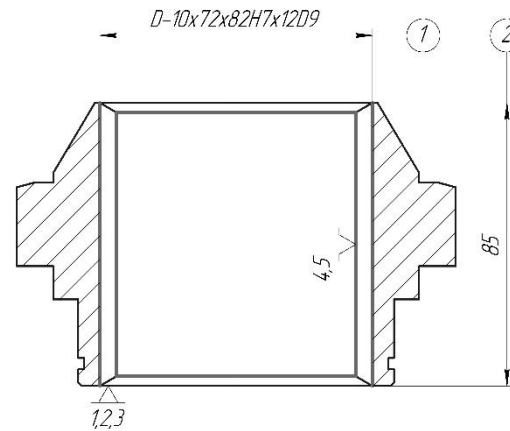
--	--	--	--	--	--	--	--	--	--

КІСумДУ 01141.0014

8

7

Розробив	Лелюх Я.В.			КІСумДУ	AM2.02.05.012	-	КІСумДУ		
Перевірив	Яшина Т.В.						50141.0014		
				Муфта			БР		025
Н.контр.	Динник О.Д.								

 $\sqrt{Ra\ 3,2}$ 

Дубл.			
Взам.			
Оригін.			

--	--	--	--	--	--	--	--	--	--

КІСумДУ 01141.0014

8

8

Розробив	Лелюх Я.В.			КІСумДУ	АМ2.02.05.012	-	КІСумДУ 50141.0014			
Перевірів	Яшина Т.В.									
Н.контр.	Динник О.Д.			Муфта			БР			030

 $\sqrt{Ra} 3,2$

Модуль	<i>m</i>	3,5
Кількість зубів	<i>z</i>	36
Нормальний вихідний контур	-	ГОСТ 13755-68
Коефіцієнт зміщення	<i>x</i>	-0,1
Ступінь точності	-	8-А ГОСТ 1643-81
Довжина загальної нормалі	<i>W</i>	$37,689_{-0,298}^{-0,158}$
Ділильний діаметр	<i>d</i>	126

