

Біловодська О.А., к. е. н., доц.,  
Сигида Л.О., к. е. н.  
Сумський державний університет,  
м. Суми, Україна

<https://scholar.google.com/citations?hl=uk&user=bGDpcPMAAAAJ>

## ОЦІНКА ТРАНСПОРТНОГО ПОТЕНЦІАЛУ РЕГІОНІВ УКРАЇНИ<sup>1</sup>

Формування економічно обґрунтованої системи розподілу промислових підприємств потребує урахування рівня транспортного забезпечення, оскільки це дозволить підприємству успішно інтегруватися в регіональних ланцюгах поставок. Адже залежно від того наскільки раціонально та обґрунтовано побудована система розподілу як на регіональному рівні, так і на рівні окремого підприємства, залежить здатність швидко і з мінімальними витратами переміщати будь-які товари до будь-якого місця призначення.

На нашу думку, транспортний потенціал – потужність транспортної системи регіону, яка відображає наявність і кількість рухомого складу за різними видами транспорту, довжину транспортної мережі, кількість інфраструктурних об'єктів для забезпечення різних видів перевезень тощо. Проаналізуємо динаміку окремих показників транспортного потенціалу регіонів України за 2010-2015 рр. (рис. 1-9).

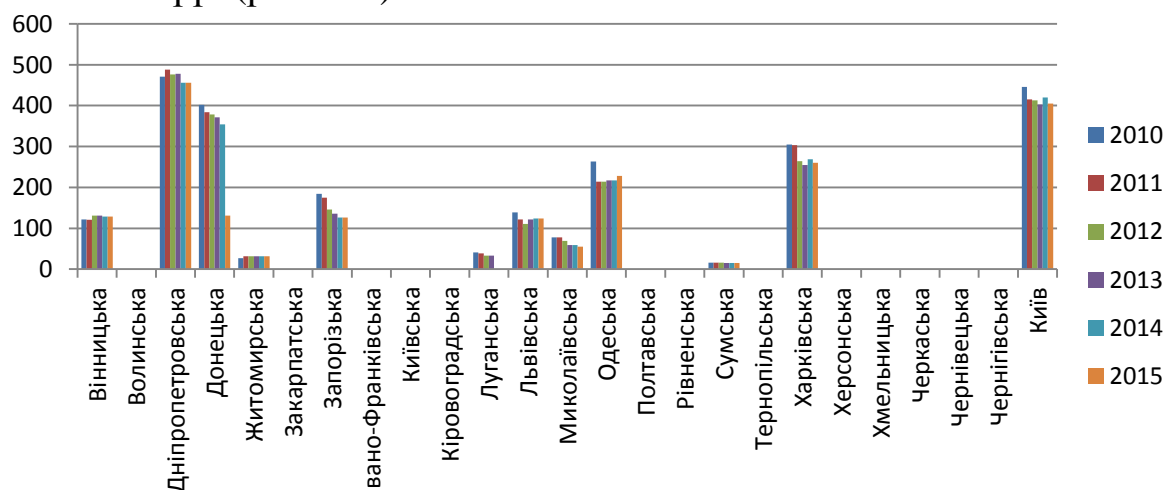


Рисунок 1 – Кількість трамвайних вагонів за регіонами України, одиниць, 2010-2015 рр. (побудовано на основі [1])

<sup>1</sup> Публікація містить результати досліджень, проведених за грантом Президента України за конкурсним проектом Ф70 Державного фонду фундаментальних досліджень»

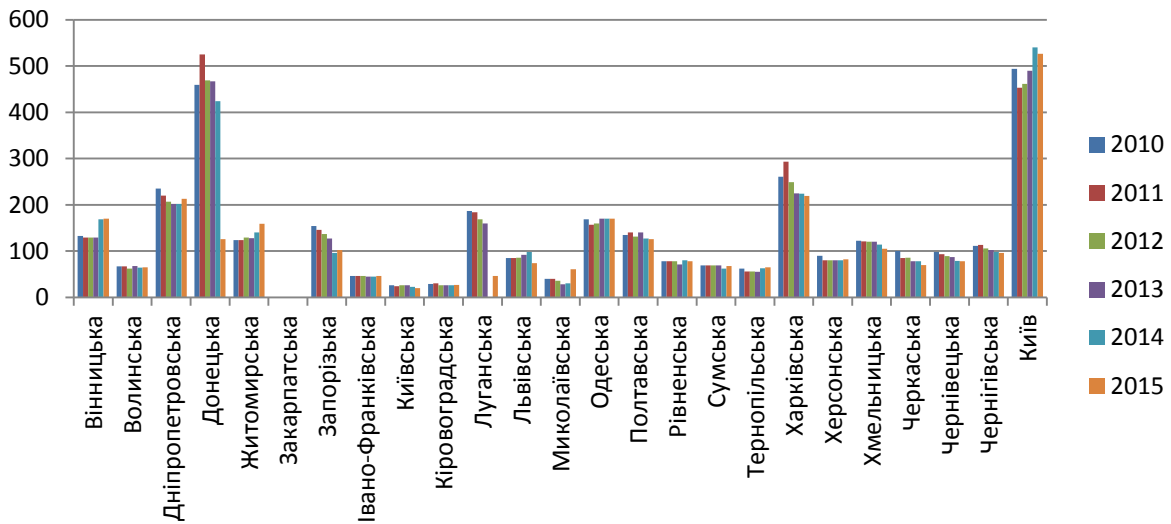


Рисунок 2 – Кількість тролейбусних машин за регіонами України, одиниць, 2010-2015 рр. (побудовано на основі [1])

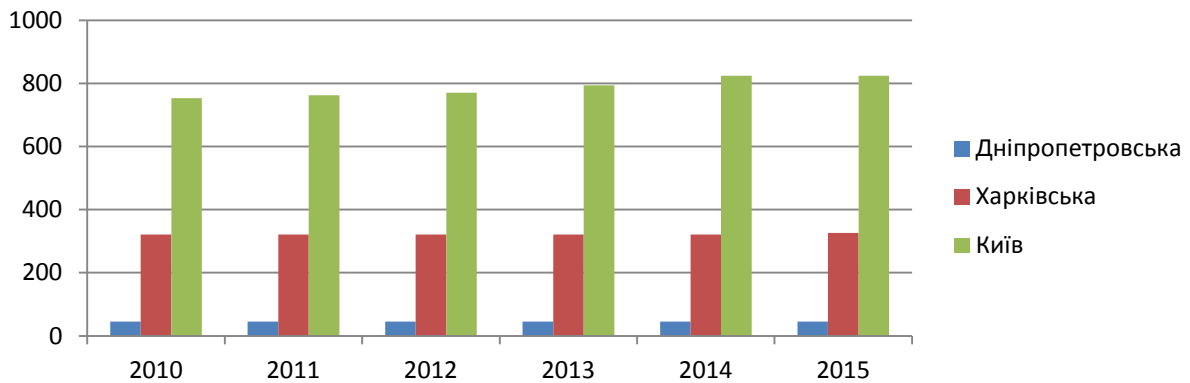


Рисунок 3 – Кількість вагонів метрополітенів за регіонами України, одиниць, 2010-2015 рр. (побудовано на основі [1])

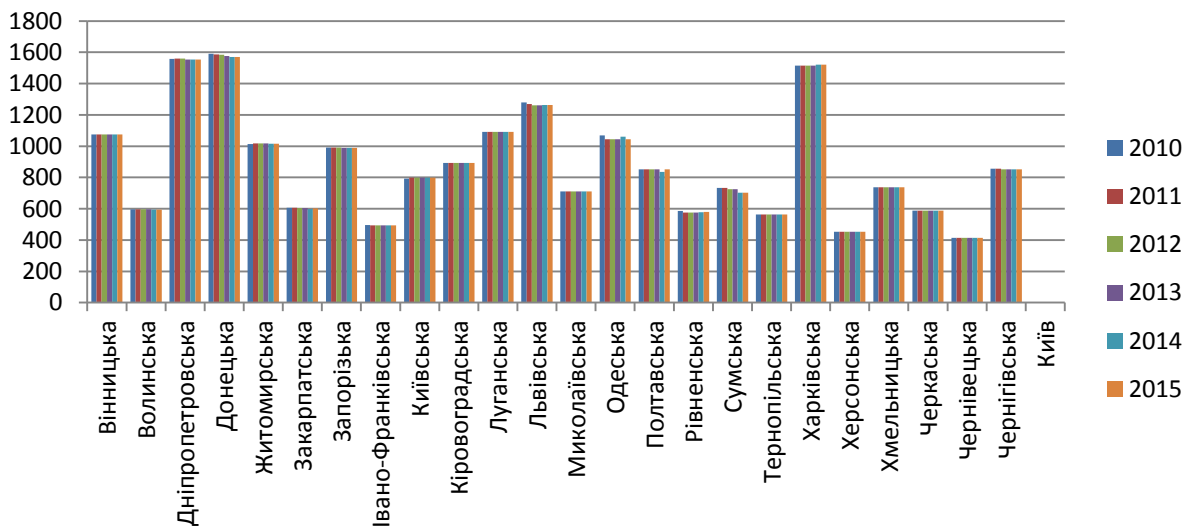


Рисунок 4 – Експлуатаційна довжина залізничних колій за регіонами України, кілометрів, 2010-2015 рр. (побудовано на основі [1])

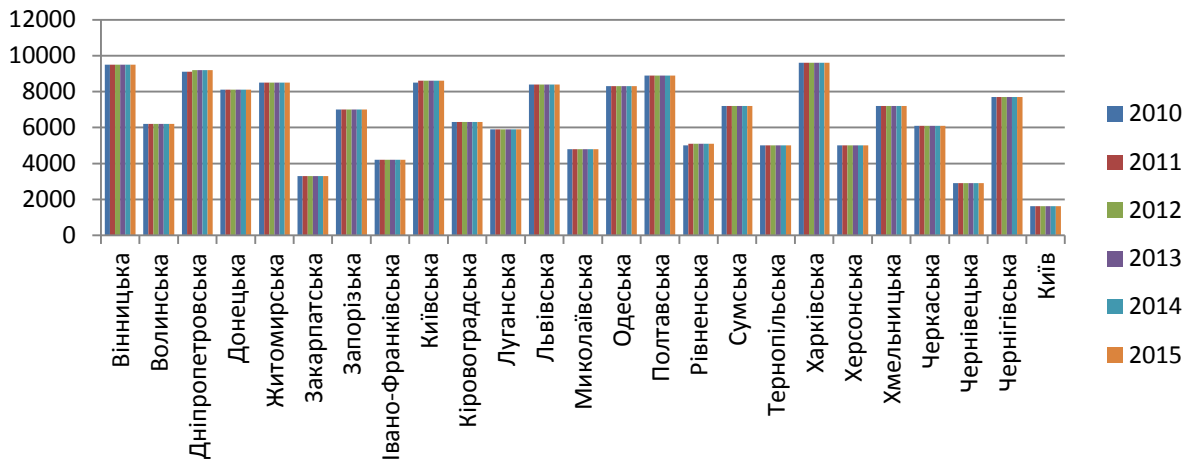


Рисунок 5 – Довжина автомобільних доріг за регіонами України, кілометрів, 2010-2015 рр. (побудовано на основі [1])

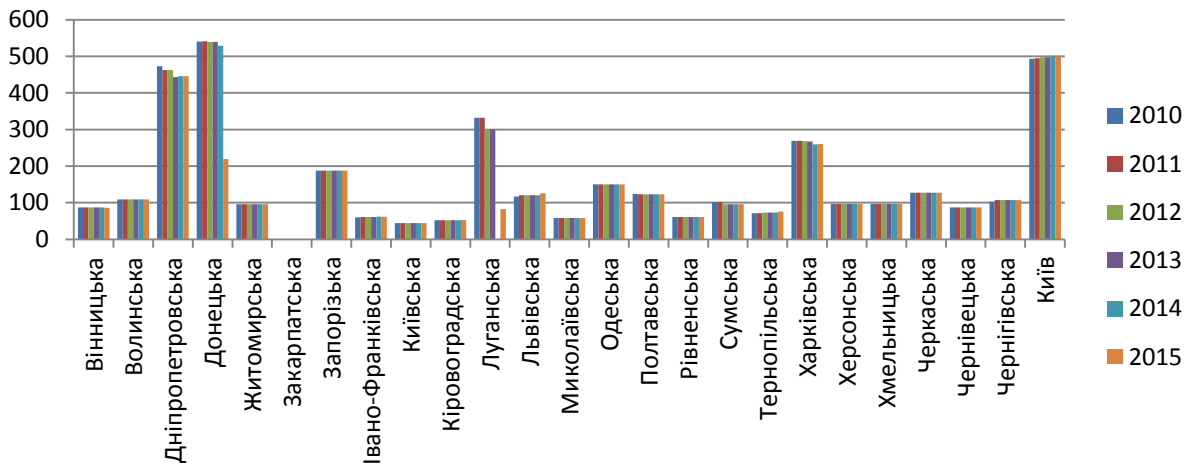


Рисунок 6 – Експлуатаційна довжина тролейбусних ліній за регіонами України, кілометрів, 2010-2015 рр. (побудовано на основі [1])

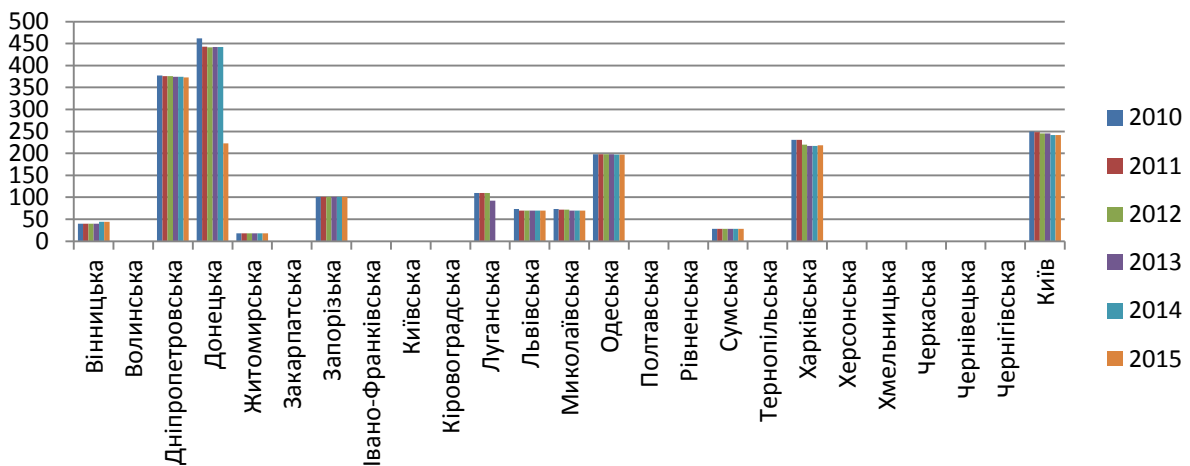


Рисунок 7 – Експлуатаційна довжина трамвайних колій за регіонами України, кілометрів, 2010-2015 рр. (побудовано на основі [1])

[1])

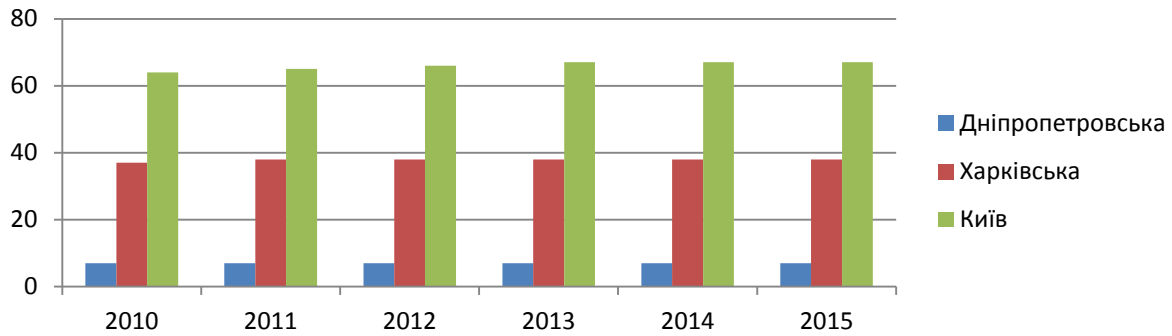


Рисунок 8 – Експлуатаційна довжина метрополітенівських колій за регіонами України, кілометрів, 2010-2015 рр. (побудовано на основі [1])

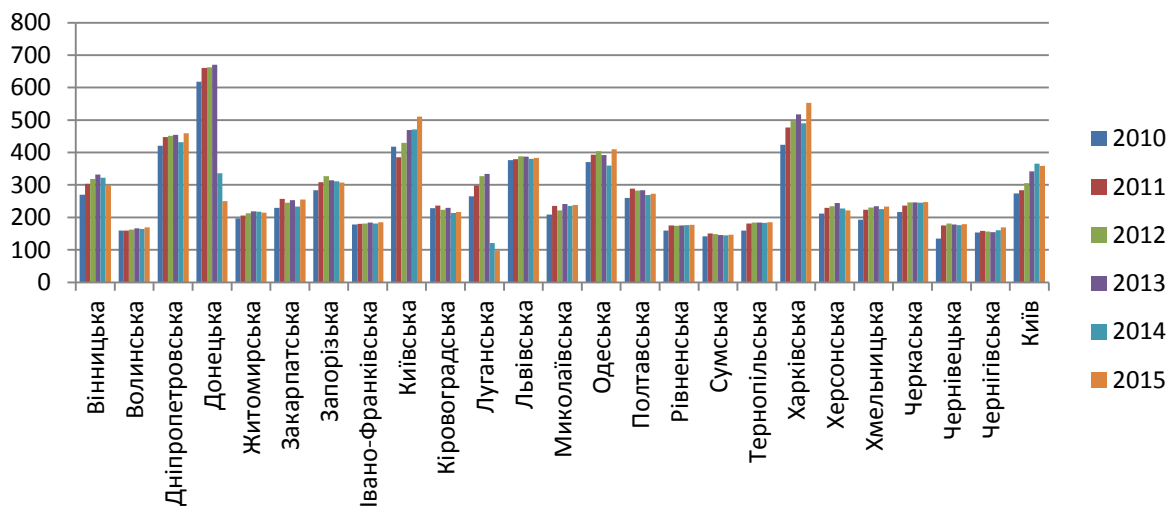


Рисунок - Кількість автозаправних станцій за регіонами України, одиниць, 2010-2015 рр. (побудовано на основі [1])

Як бачимо, значних змін із року в рік за кожною складовою транспортного потенціалу у регіонах України не відбувається. При цьому тенденцію до зменшення демонструє показник кількості трамвайних вагонів, а збільшення – показник кількості автозаправних станцій.

Лідерами за кількістю трамвайних вагонів є Дніпропетровська область, м. Київ та Донецька область, тролейбусних машин – м. Київ, Донецька, Харківська та Дніпропетровська області, автозаправних станцій – Донецька, Харківська, Київська та Дніпропетровська області, за показником експлуатаційної довжини залізничних колій - Донецька, Дніпропетровська та Харківська області, автомобільних доріг – Харківська, Вінницька, Дніпропетровська та Полтавська області, тролейбусних ліній – м. Київ, Донецька та Дніпропетровська області, трамвайних колій – Донецька, Дніпропетровська області та м. Київ, Харківська та Одеська області.

Таблиця 1 – Середні значення показників транспортного потенціалу регіонів України за 2010-2015 рр. та їх рейтинг\*

Регіони України	Кількість трамвайних вагонів, од.	Рейтинг	Кількість тролейбусних машин, од.	Рейтинг	Кількість вагонів метрополітенів, од.	Рейтинг	Експлуатаційна довжина залізничних колій, км	Рейтинг	Довжина автомобільних доріг, км	Рейтинг	Експлуатаційна довжина тролейбусних ліній, км	Рейтинг	Експлуатаційна довжина трамвайних колій, км	Рейтинг	Експлуатаційна довжина метрополітенівських колій, км	Рейтинг	Кількість автотранспортних станцій, од.	Рейтинг	Сумарний рейтинг**	Інтегральний рейтинг
Вінницька	127	7	143	7	0	4-25	1074	6	9500	2	86,8	18	41,3	10	0	4-25	307	9	67-109	7-8
Волинська	0	13-25	66	19	0	4-25	595,7	18	6200	15	109	11	0	13-25	0	4-25	163	23	120-186	18-19
<b>Дніпропетровська</b>	<b>471</b>	<b>1</b>	<b>213</b>	<b>4</b>	<b>45</b>	<b>3</b>	<b>1556,7</b>	<b>2</b>	<b>9167</b>	<b>3</b>	<b>455,3</b>	<b>3</b>	<b>375</b>	<b>2</b>	<b>7</b>	<b>3</b>	<b>444</b>	<b>4</b>	<b>25</b>	<b>1</b>
<b>Донецька</b>	<b>337</b>	<b>3</b>	<b>412</b>	<b>2</b>	<b>0</b>	<b>4-25</b>	<b>1579,7</b>	<b>1</b>	<b>8100</b>	<b>9</b>	<b>484,5</b>	<b>2</b>	<b>408,8</b>	<b>1</b>	<b>0</b>	<b>4-25</b>	<b>533</b>	<b>1</b>	<b>27-69</b>	<b>3</b>
Житомирська	31	11	134	8	0	4-25	1016	8	8500	6	96	16	18	12	0	4-25	211	18	87-129	11
Закарпатська	0	13-25	0	25	0	4-25	603,3	17	3300	23	0	25	0	13-25	0	4-25	245	11	135-201	24
Запорізька	149	6	127	10	0	4-25	989,2	9	7000	13	188	6	101	7	0	4-25	309	8	67-109	7-8
Івано-Франківська	0	13-25	46	21	0	4-25	494,2	22	4150	22	61,2	20	0	13-25	0	4-25	182	19	138-204	25
Київ	417	2	494	1	788	1	-	25	1617	25	497,0	1	245,3	3	66,0	1	322	7	66	5
Київська	0	13-25	24	24	0	4-25	797,0	13	8583	5	44,0	24	0	13-25	0	4-25	447	3	103-169	13-14
Кіровоградська	0	13-25	27	23	0	4-25	892,3	10	6300	14	52,2	23	0	13-25	0	4-25	225	16	120-186	18-19
Луганська	37	10	149	6	0	4-25	1092,0	5	5900	17	269,4	4	105,5	6	0	4-25	240	12-13	68-111	9
Львівська	124	8	87	14	0	4-25	1266,2	4	8400	7	120,5	10	70,5	9	0	4-25	382	6	66-108	6
Миколаївська	66	9	39	22	0	4-25	711,0	16	4800	21	58,0	22	71,2	8	0	4-25	230	14	120-162	17
Одеська	226	5	166	5	0	4-25	1050,8	7	8300	8	150,0	7	197,7	5	0	4-25	388	5	50-92	4
Полтавська	0	13-25	133	9	0	4-25	849,2	12	8900	4	123,2	9	0	13-25	0	4-25	276	10	78-144	10
Рівненська	0	13-25	77	17	0	4-25	577,8	20	5083	18	61,0	21	0	13-25	0	4-25	173	21	131-197	21
Сумська	16	12	68	18	0	4-25	720,7	15	7200	11	98,0	13	28,0	11	0	4-25	147	25	113-155	16
Тернопільська	0	13-25	60	20	0	4-25	564,0	21	5000	19-20	72,8	19	0	13-25	0	4-25	179	20	133-200	22
<b>Харківська</b>	<b>276</b>	<b>4</b>	<b>245</b>	<b>3</b>	<b>322</b>	<b>2</b>	<b>1516,3</b>	<b>3</b>	<b>9600</b>	<b>1</b>	<b>265,3</b>	<b>5</b>	<b>222,3</b>	<b>4</b>	<b>37,8</b>	<b>2</b>	<b>493</b>	<b>2</b>	<b>26</b>	<b>2</b>
Херсонська	0	13-25	82	16	0	4-25	452,3	23	5000	19-20	97,0	14-15	0	13-25	0	4-25	228	15	121-189	20
Хмельницька	0	13-25	117	11	0	4-25	737,7	14	7200	12	97,0	14-15	0	13-25	0	4-25	223	17	102-169	12
Черкаська	0	13-25	83	15	0	4-25	588,0	19	6100	16	127,0	8	0	13-25	0	4-25	240	12-13	104-171	15
Чернівецька	0	13-25	87	13	0	4-25	413,0	24	2900	24	87,0	17	0	13-25	0	4-25	171	22	134-200	23
Чернігівська	0	13-25	104	12	0	4-25	852,7	11	7700	10	106,3	12	0	13-25	0	4-25	158	24	103-169	13-14

\* жирними границями комірки виділено найкращі інтегральні значення показників регіону, а затіненням – найгірші;

\*\* - розраховано як сума значень рейтингів за кожним показником

Підводячи підсумки слід зазначити, що згідно з результатами інтегрального рейтингування регіонів України за рівнем розвитку транспортного потенціалу (табл. 1) Дніпропетровська, Харківська та Донецька області є лідерами (у табл. 1 виділені жирними границями комірки), а Івано-Франківська, Закарпатська, Чернівецька, Тернопільська та Рівненська області – аутсайдерами (у табл. 1 виділені затіненням).

1. Транспорт і зв'язок України за 2010-2015 рр. / Державна служба статистики України, 2016. – Режим доступу: <http://www.ukrstat.gov.ua/>

Біловодська О. А. Оцінка транспортного потенціалу регіонів України / О. А. Біловодська, Л.О. Сигида // Сервісна економіка в умовах глобальної конкуренції: правовий та інституційний вимір=Service Economy in the Context of Global Competition: Legal and Institutional Dimensions : матеріали Міжнар. наук.-практ. конф. (Київ, 15–16 лист. 2017 р.) / відп. ред. А.А. Мазаракі. – Київ : Київ. нац. торг.-екон. ун-т, 2017. – С. 61-68. – Укр. та англ. мовами.