

Міністерство освіти і науки України
Сумський державний університет
Наукове товариство студентів, аспірантів,
докторантів і молодих вчених СумДУ

ПЕРШИЙ КРОК У НАУКУ

Матеріали
VIII студентської конференції
(Суми, 11 грудня 2016 року)



Суми
Сумський державний університет
2016

ФУНКЦІ ТА ЇХ ГРАФІКИ НАВКОЛО НАС

Левченко Т.В., студент, СумДУ, гр. ІТ-61

Функція має безліч означень і не менше сфер використання. Перш за все, функція – це одне з основних понять в математиці, що виражає залежність одних змінних величин від інших. Іншими словами, взаємозв'язок між величинами. Будь-який фізичний закон, будь-яка формула відображає такий взаємозв'язок величин.

Метою моєї роботи є показати деякі приклади нестандартного погляду на застосування математичних понять і функцій в навколишньому світі та нашому житті.

Яскравим прикладом функції з життя, зображеної графічно, є кардіограма, що є свого роду графіком функції, яка відображає роботу серця. На графіку можна побачити максимум і мінімум, фрагменти лінійної функції, згладжування ліній і т.д.

Рисунок 1 – Кардіограма людини.

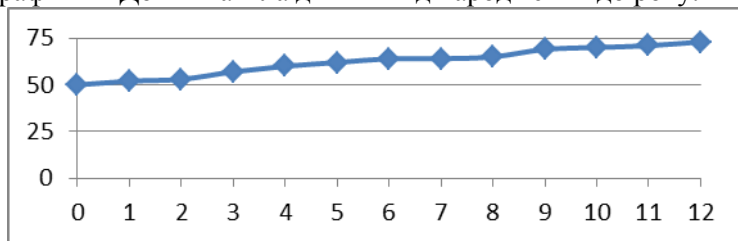


Прикладом застосування функції є також таблиця даних про довжину та масу тіла дитини від народження до певного віку. Цю ж таблицю можна подати графічно.

Таблиця 1 – Довжина та маса тіла дитини від народження до року.

Місяці	0	1	2	3	4	5	6	7	8	9	10	11	12
Довжина, см	50	52	53	57	60	62	64	64	65	69	70	71	73
Маса, кг	3	3,6	4,3	5,4	5,7	6,2	6,5	6,8	7,2	7,7	8,2	9,1	9,4

Графік 1 – Довжина тіла дитини від народження до року.



Керівник: Захарченко Н.М.