

МІНІСТЕРСТВО ОСВІТИ І НАУКИ УКРАЇНИ  
СУМСЬКИЙ ДЕРЖАВНИЙ УНІВЕРСИТЕТ

ІНФОРМАТИКА, МАТЕМАТИКА,  
АВТОМАТИКА

**ІМА :: 2017**

**МАТЕРІАЛИ  
та програма**

НАУКОВО-ТЕХНІЧНОЇ КОНФЕРЕНЦІЇ

(Суми, 17–21 квітня 2017 року)



Суми  
Сумський державний університет  
2017

## Корпоративна інформаційна система підприємства

Вініченко Д. О., студент; Трояновська Т. І., доцент

Вінницький національний технічний університет, м. Вінниця

Розвиток мережевих технологій дає широкі можливості та велику кількість варіантів з боку побудови та підтримки комп'ютерної мережі.

На початку проектування мережі потрібно знайти компроміс між потребами підприємства в автоматизованій обробці інформації, його фінансовими можливостями та можливостями мережних і інформаційних технологій сьогодні й у найближчому майбутньому. Метою роботи є розробка і формування критеріїв, послідовності та методів функціонування інформаційної корпоративної системи (рис. 1).

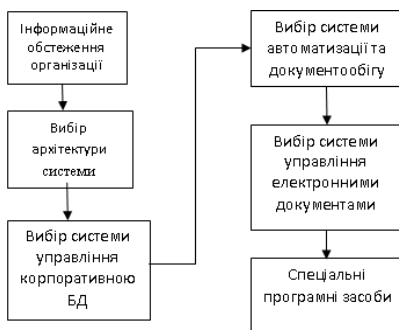


Рисунок 1 – Етапи створення ІС

Результатом обстеження являються моделі діяльності компанії, і її інформаційної інфраструктури, на базі яких розробляються проект корпоративної інформаційної системи, вимоги до програмно-апаратних засобів і специфікації на розробку прикладного програмного забезпечення, якщо в цьому є необхідність. За результатами обстеження обирають архітектуру системи і апаратно-програмні засоби її реалізації. Питання, яку СУБД використати, вирішується тільки за результатами обстеження і отримання інформаційних моделей діяльності.

Одним з критеріїв вибору подібних систем має бути можливість їх нескладної інтеграції в корпоративну інформаційну систему.